

# Qu'es de ti, desconsolado

Juan del Encina  
(c.1469 - 1529)

♩=75

CONTRALTO



1. ¿Qu'es de ti, des-con - so - la - - do? ¿Qu'es de ti, Rey de \_  
4. ¡Oh Gra-na - da no - ble - ci - - da, por to-do\_el mun-do\_  
5. Per - dió - te el Rey Don Ro - dri - - go, por su di - cha des -

TENOR



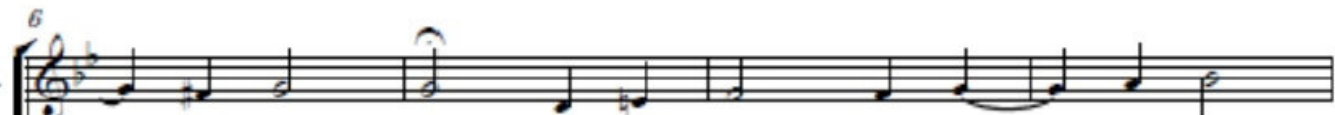
1. ¿Qu'es de ti, des-con - so - la - - do? ¿Qu'es de ti, Rey de \_  
4. ¡Oh Gra-na - da no - ble - ci - - da, por to-do\_el mun - do\_  
5. Per - dió - te el Rey Don Ro - dri - - go, por su di - cha des -

BAJO



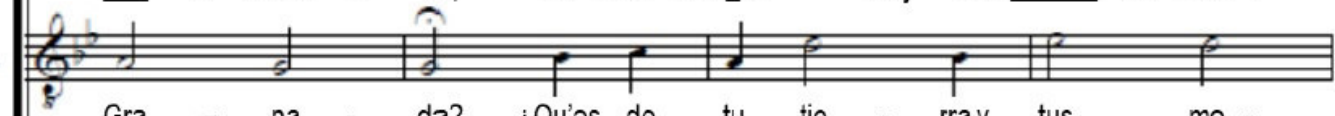
1. ¿Qu'es de ti, des - con-so - la - - do? ¿Qu'es de ti, Rey de \_  
4. ¡Oh Gra-na - da no - ble - ci - - da, por to - do\_el mun - do\_  
5. Per - dió - te el Rey Don Ro - dri - - go, por su di - cha des -

A.



\_\_\_ Gra - na - da? ¿Qu'es de tu tie - rra y \_\_\_ tus mo -  
\_\_\_ nom - bra - da; has - ta\_a - qui fuis - te \_\_\_ ca - ti -  
\_\_\_ di - cha - da, Ga - nó - te\_el Rey Don \_\_\_ Fer - nan -

T.



Gra - na - da? ¿Qu'es de tu tie - rra y tus mo -  
nom - bra - da; has - ta\_a - qui fuis - te ca - ti -  
di - cha - da, Ga - nó - te\_el Rey Don Fer - nan -

B.



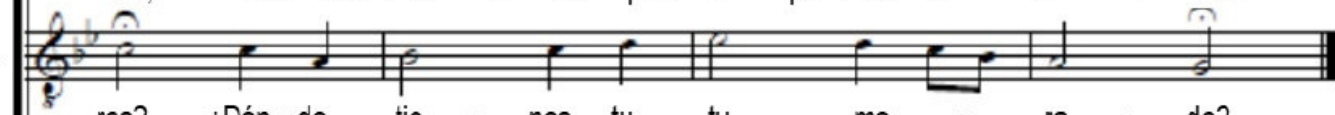
Gra - na - da? ¿Qu'es de tu tie - rra y tus mo -  
nom - bra - da; has - ta\_a - qui fuis - te ca - ti -  
di - cha - da, Ga - nó - te\_el Rey Don Fer - nan -

A.



ros? ¿Dón - de tie - nes tu \_\_\_ mo - ra - - - da?  
va, e\_a - go - ra ya li - ber - ta - - - da!  
do, con ven - tu - ra pros - pe - ra - - - da.

T.



ros? ¿Dón - de tie - nes tu tu mo - ra - da?  
va, e\_a - go - ra ya li - ber - ta - - - da!  
do, con ven - tu - ra pros - pe - ra - - - da.

B.



ros? ¿Dón - de tie - nes tu mo - ra - - - da?  
va, e\_a - go - ra \_\_\_ ya li - ber - ta - - - da!  
do, con ven - tu - ra pros - pe - ra - - - da.